

科学教育・環境教育指導者養成講習会

GEMS リーダーワークショップ in 京都

GEMS (ジェムズ Great Explorations in Math and Science)とは

アメリカ、カリフォルニア大学バークレー校ローレンスホール科学教育研究所で30年近く研究され続けてきている科学・数学・環境教育のカリキュラムで、体験学習法の理論に基づき、楽しみながら学ぶことができるように開発されたプログラムは現在70近くあります。

日本では社団法人日本環境教育フォーラムがこのGEMSの普及ならびに指導者養成のリソースセンターとして「ジャパン GEMS センター」を設立し、活動しています。

ジャパン GEMS センター <http://www.jeef.or.jp/GEMS/gems.html>

『環境学習支援倶楽部』は上級指導者「GEMS アソシエイト」を配し、ジャパン GEMS センターの理念に基づき、そのランチ団体として登録し、地域におけるGEMSの普及促進を担うとともに、指導者養成のためのリーダーワークショップを開催しています。

【開催要項】

『GEMS リーダーワークショップ in 京都』 本講習会は日帰り2日間で行ないます。宿泊の場合は各自でお願いいたします。

日時 2012年1月8日(日)～9日(月祝) 10:00～18:00 (両日とも)

会場 ひと・まち交流館 京都 3階 8日：第5会議室 9日：第3会議室

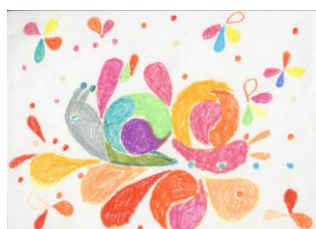
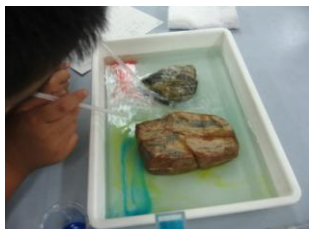
参加費 指導者養成講習：15,000円(テキスト4冊代含む)

フォローアップまたは1日体験：3,000円

定員 20名

指導者講習の修了者には修了証をお渡しするとともに指導者登録ができます。なお、ご本人の責任のもとで、ご家族・お子様連れも歓迎しますが、事前にその旨ご連絡をお願いします。

【講師】 西由紀美、谷口浩史、中原博文、中川貴之(以上環境学習支援倶楽部講師)など



【会場案内】

『ひと・まち交流館 京都』 <http://www.hitomachi-kyoto.jp/>

京都市下京区西木屋町通上ノ口上る梅湊町 83-1(河原町六条)

【交通】京阪電車五条駅または七条駅から徒歩7分

京都市営地下鉄五条駅から徒歩 10 分、

JR 京都駅から徒歩 15 分

【申し込み・問合せ方法】

「参加申込書」に必要事項を記入の上、以下の申込先にFAX、Eメールにてお申込ください。

【申し込み問合せ先】

環境学習支援倶楽部 中川貴之

FAX : 075-821-5817

E-MAIL : snail_papa@yahoo.co.jp

===== 講習会「参加申込書」 =====

《講習の種類》希望講習のあてはまる [] 内に ○ をつけてください。

・リーダー養成講習 : []

・フォローアップまたは1日体験講習 : []

《氏名(ふりがな)》

《住所》(〒)

《電話・FAX》

《E-メールアドレス》

《生年月日》 年 月 日生まれ (保険加入のため)

《所属》(団体名、勤務先、学校名など)

《参加案内の送付方法》 E-メール・その他 []
(希望方法を選んでください)

《この講習会情報を何でお知りになりましたか》

《自己紹介・参加の動機など》